



TOURISMUS BRILON OLSBERG GMBH

Tourist-Info Olsberg
Ruhrstraße 32
59939 Olsberg
Telefon: 02962 9737-0
info@olsberg-touristik.de

Tourist-Info Brilon
Am Markt 4
59929 Brilon
Telefon: 02961 9699-0
bwt@brilon.de

Öffnungszeiten:
Montag bis Freitag: 9:00 bis 17:00 Uhr
Samstag: 9:00 bis 12:30 Uhr (Büro Olsberg)
Samstag: 9:00 bis 13:00 Uhr (Büro Brilon)

www.tourismus-brilon-olsberg.de



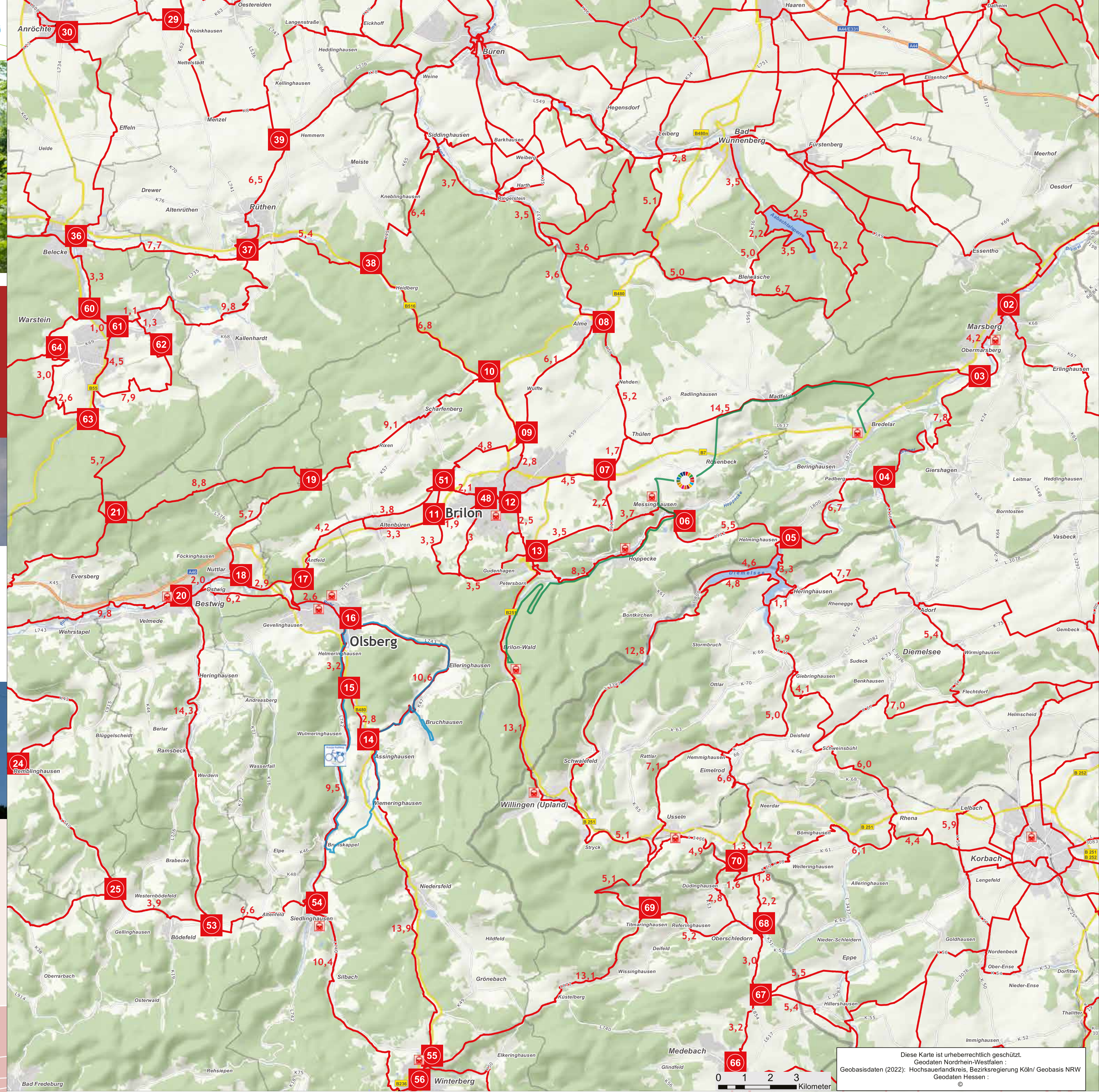
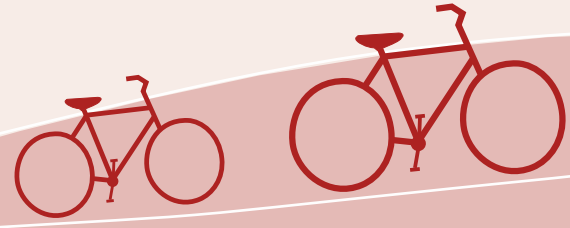
Radvergnügen in Brilon & Olsberg

Wir bringen Sie in Schwung



Radeln nach Zahlen – Knotenpunktsystem

Unbeschwert Fahrrad fahren ohne Karte – in Brilon und Olsberg kein Problem. Merken Sie sich einfach die Nummer Ihres Zielortes, also rauf aufs Rad und folgen Sie der rot-weißen Beschilderung. Nach niederländischem Vorbild entstand ein Knotenpunktsystem, das die ganze Region in eine Art Wabenstruktur unterteilt. So können Sie ganz leicht individuelle Routen zusammenstellen oder einem der Tourenvorschläge folgen.





Länge: 41 km
Höhenmeter: 542 m
Start/Ziel: Knotenpunkt 16 (Ruhrstraße 12)
 Olsberg Stadtmitte an der Ruhrbrücke

16 17 51 48 12 9 10 19 18 17 16



Auf der gut 40 Kilometer langen Rundtour zeigen sich die beiden Kneipp-Heilbäder von ihrer abwechslungsreichen Seite. Wasser spielt hier eine große Rolle, aber auch die alte Hansestadt Brilon mit ihren historischen Gebäuden und den malerischen Fachwerkfassaden ist ein Ort zum Verweilen und Verschaulen.



Länge: 57 km
Höhenmeter: 758 m
Start/Ziel: Knotenpunkt 12 (Bahnhofstr. 33)
 Verwaltungsgebäude / Amtsgericht Brilon

12 13 06 05 04 03 Abstecher Obermarsberg 07 12



Von der historischen Altstadt Brilon zum historischen Obermarsberg. Dazu werden weite Teile des Naturparks Diemelsee durchfahren und der Weg führt durch nette Ortschaften wie Hoppecke, Messinghausen, Helminghausen, Padberg, Madfeld und Thülen.



Länge: 42 km
Höhenmeter: 399 m
Start/Ziel: Knotenpunkt 16 (Ruhrstraße 12)
 Olsberg Stadtmitte an der Ruhrbrücke

16 17 18 20 53 54 15 16



Von Olsberg aus radeln Sie den RuhrtalRadweg entlang nach Bestwig und weiter durch das ruhige Valmetal mit seinem idyllischen Bachlauf nach Bödefeld. Besichtigen Sie dort die Pfarrkirche „St. Cosmas und Damian“ und finden Sie heraus, was es mit der „Schwarzen Hand“ auf sich hat.



Länge: 34 km
Höhenmeter: 442 m
Start/Ziel: Knotenpunkt 48 (Altenbürener Str. 4)
 Brilon

48 12 13 11 51 9 8 7 12 48



Die Tour über die Briloner Hochfläche beginnt und endet im Herzen der alten Hansestadt Brilon mit ihrem historischen Rathaus am fachwerkumstandenen Marktplatz. Lernen Sie einige der charmanten Dörfer Brilons und die geologischen Besonderheiten dieses Gebiets kennen.



Länge: 21 km
Höhenmeter: 262 m
Start/Ziel: Knotenpunkt 12 (Bahnhofstr. 33)
 Verwaltungsgebäude / Amtsgericht Brilon

12 07 08 09 12



Vier der 16 Ortsteile Brilons werden mit Thülen, Nehden, Alme und Wulfte durchfahren. Auf ungefähr halber Strecke laden die Almequellen zu einer Rast ein. Anschließend geht es über einen Teil des Alme-Radweges über Wulfte zurück nach Brilon.



Länge: 17,5 km
Höhenmeter: 167 m
Start/Ziel: Knotenpunkt 16 (Ruhrstraße 12)
 Olsberg Stadtmitte an der Ruhrbrücke

16 14 15 16



Drei der schönsten Dörfer Olsbergs, jeweils mit dem Titel „Golddorf“ ausgezeichnet, erwarten Sie auf der etwa 17 Kilometer langen Runde. Üppige Blumenarrangements vor schmucken Fachwerkfassaden – die schwarz-weiße Dorfszenerie wird Sie begeistern.



Länge: 48 km
Höhenmeter: 655 m
Start/Ziel: Knotenpunkt 12 (Bahnhofstr. 33)
 Verwaltungsgebäude / Amtsgericht Brilon

12 07 06 05 Bontkirchen Willingen Schwalefeld Brilon-Wald 13 12

Anmerkung: Im hessischen Teil der Tour gibt es keine Knotenpunkte



Bei dieser Tour erleben Sie die Briloner Hochfläche, den Naturpark Diemelsee mit den vielen Wassersportmöglichkeiten und es wird sogar das benachbarte Bundesland Hessen mit Willingen befahren. Durch das obere Hoppecketal geht es zurück, direkt am Waldfreibad Gudenhagen entlang, zur alten Hansestadt Brilon.



Länge: 45 km
Höhenmeter: 409 m
Start/Ziel: Knotenpunkt 16 (Ruhrstraße 12)
 Olsberg Stadtmitte an der Ruhrbrücke

16 15 54 56 55 14 15 16



Die Tour beginnt und endet auf dem RuhrtalRadweg und führt Sie durch das malerische Negertal hinauf nach Winterberg. Und das Beste: Von der 667 m hoch gelegenen Ruhrquelle geht es bergab nach Olsberg, auf 360 m gelegen. Unterwegs lädt das Rosendorf Assinghausen zur Pause ein. Freuen Sie sich auf liebevoll restaurierten Fachwerkkulissen und die im Dorf allgegenwärtige Rosenpracht.



Tourenportal

Sie möchten Ihre Tour schon von zuhause aus planen oder unterwegs per Handy auf die Route zugreifen?

All unsere Touren sind auf der Homepage hinterlegt. Hier erhalten Sie detaillierte Informationen zu Streckenverlauf, Sehenswürdigkeiten und Einkehrmöglichkeiten.

www.tourismus-brilon-olsberg.de



IMPRESSUM

Herausgeber: Tourismus Brilon Olsberg GmbH
 Druckservice: dasdruckt.de
 Fotografie: Sauerland Tourismus, Stromberg, M+T, Björn Lüll, Klaus-Peter Kappert, Radwelt Sauerland, Dennis Stratmann, Sabrina

MöhnetalRadweg

Auenlandschaften mit saftigen Wiesen, grünen Wäldern und sanften Hügeln prägen das Bild des Möhnetals. Blumenbunte Talwiesen und lichte Auenwälder werden durch das Projekt „MöhneLife“ für viele Tier- und Pflanzenarten der Mittelgebirgstäler wiederhergestellt und bieten dem Naturerlebnis. Abseits von anstrengenden Steigungen fahren Sie vom Bahnhof in Brilon über

ehemalige Bahntrassen durch die weitläufige Naturlandschaft. Eindrucksvoll zeigt sich der Möhne-see, einer der größten Stauseen Nordrhein-Westfalens. Die Route führt sowohl an seinem Süd- als auch an seinem Nordufer entlang und endet an der imposanten 100 Jahre alten Staumauer. In Arnsberg-Neheim mündet die Möhne schließlich in die Ruhr.



RuhrtalRadweg

Einer der beliebtesten Flussradwege Deutschlands ist der RuhrtalRadweg von Winterberg bis Duisburg. 230 Kilometer bahnt er sich seinen Weg von der Quelle im Sauerland durch schmale Flusstäler und das industriegeschichtlich geprägte Ruhrgebiet.

Einen seiner schönsten Abschnitte hat er bereits auf den ersten 23 Kilometern. Durch Wiesen und Flussauen geht die

Tour zunächst vom Startpunkt am Bahnhof Winterberg in das Rosendorf Assinghausen mit seinen 200 Rosenarten in Gärten und Parks. Bald darauf erreichen Sie das Kneipp-Heilbad Olsberg. Hier radeln Sie durch den Kneipp ErlebnisPark, entlang der Sauerlandtherme AquaOlsberg.

Die Strecke eignet sich ideal für Familien, denn von der auf 667 m gelegenen Ruhrquelle geht es gemütlich bergab nach Olsberg.



GeoRadroute Ruhr-Eder

Die GeoRadroute Ruhr-Eder verbindet auf 210 Kilometern das Sauerland mit dem Waldecker Land. Es erwartet Sie eine abwechslungsreiche Reise, gepaart mit viel Wissenswertem zum Thema Geologie. Sie genießen die Flussradwege an den Ufern von Ruhr und Eder. Die Edersee umrunden Sie sogar fast komplett. Andererseits dürfen Sie sich über die ausgebauten Strecken der ehemaligen

Bahntrassen freuen. Außerdem nimmt die Route Sie mit auf eine Reise durch den Nationalen Geopark GrenzWelten. Sie erwarten spannende Einblicke in die Erdgeschichte und die Entwicklung der Landschaft. Auf der gesamten Strecke begleitet Sie das Bild des Korbacher Dackels, ein säugetierähnliches Urzeit-tier, dessen Skelett in der Korbacher Spalte entdeckt wurde.



Alme-Radweg

Man könnte die 65 Kilometer lange Strecke auch als Kulturroute Brilon-Paderborn beschreiben. Sie schlägt eine Brücke zwischen dem bergigen Sauerland und dem flachen Paderborner Land und kann ganz eindeutig als eine der schönsten Radrouten Nordrhein-Westfalens bezeichnet werden.

Vom Startpunkt der Radtour am Rathaus im Zentrum der alten sauerlän-

dischen Hansestadt Brilon geht es weiter zum Briloner Ortsteil Alme. Von hier aus begleitet Sie das kleine Flüsschen Alme bis zur Mündung in die Lippe in der alten Kaiser- und Bischofsstadt Paderborn. Den ersten Höhepunkt finden Sie direkt an der Quelle. Die Alme entspringt aus über 100 Einzelflächen aus einem Kalksteinmassiv und ist umgeben von einem Naturschutzgebiet.



Kneipp Radweg Olsberg

Auf der gut 30 km langen Rundtour durch die Kernstadt Olsberg und unsere liebenswerten Dörfer können Sie zahlreiche Angebote entdecken.

Lassen Sie immer wieder Ihr Rad für eine kurze Pause stehen und genießen Sie die wunderbaren Kneipp-Erlebnisse.



Zum Beispiel im kühlen Nass der Flüsse Ruhr, Gierskopp und Neger, an ei-

nem der Kräuter- oder Rosenbeene, im Kneippchen Sinnesgarten Bruchhausen und natürlich auch im Kneipp ErlebnisPark Olsberg. Diese Tour verläuft hauptsächlich auf offiziellen Radwegen und hat ihren ganz besonderen Reiz.

Start und Ziel ist am Knotenpunkt 16 in der Nähe der Tourist-Info Olsberg.



Route der Nachhaltigkeit

Im Naturpark Diemelsee unterwegs. Mit dem Rad von Brilon-Wald nach Bredelar. Den Zielen für eine bessere Zukunft auf der Spur.

Auf der Route der Nachhaltigkeit erleben Sie nicht nur die abwechslungsreiche Landschaft, sondern auch klimafreundliche und zukunftsorientierte Lösungen, die von Dörfern und Betrieben vorgestellt werden.

Ein Ziel ist dabei allen gemeinsam: die Nachhaltigkeit nicht nur als Schlagwort, sondern als Lebenskonzept in die Praxis umzusetzen. Auf den 30 km geht es neben den asphaltierten Wegstrecken auch über Forst- und Wirtschaftsweg. Die Steigung beträgt insgesamt rund 350 Höhenmeter, wobei es zwei starke Anstiege zu bewältigen gilt.

